

PROCEDURE DE
DEMARRAGE DE LA
CHAUDIERE

Démarrage lundi matin :

- Sur l'armoire de la chaudière tourner le bouton de mise sous tension sur marche.



bouton mise sous tension

- Ouvrir la vanne d'eau adoucie.



- Mettre le compresseur en marche en appuyant sur la touche verte.

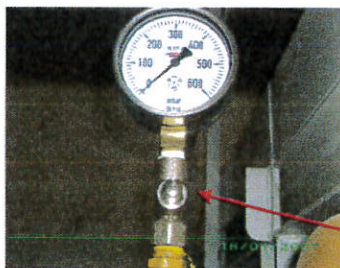


- Tourner les boutons des extractions en marche sur grande vitesse (GV).



boutons des extractions

- Vérification de présence gaz .



bouton poussoir

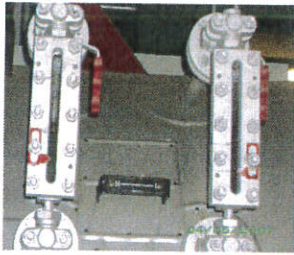
En appuyant sur le bouton poussoir on doit avoir 300mb.

Dans le cas contraire la vanne de gaz est tombée, elle se trouve dans une armoire à l'extérieur du bâtiment.

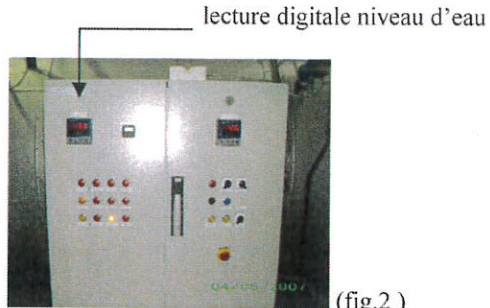
La clé se trouve accroché à la barre du sectionneur de la grosse armoire électrique de la chaufferie.

Réarmé la vanne et vérifié de nouveau la présence gaz.

■ Vérification du niveau d'eau.



(fig.1)



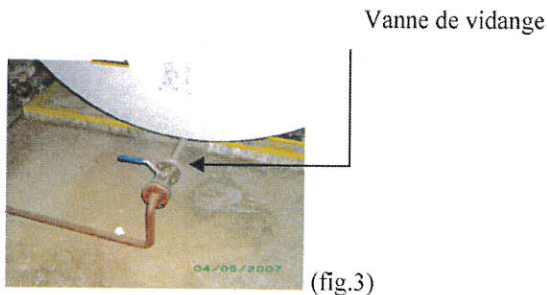
(fig.2)

Le niveau se voit de deux façons, par les glaces (fig.1) et par lecture digitale (fig.2), par sûreté ne vous fiez pas trop à la lecture digitale. Sur les glaces trois niveaux se distinguent :

- _AP niveau trop haut
- _NB1 niveau normal
- _NT2 niveau trop bas

●○ Si le niveau d'eau est trop haut

Vidanger la chaudière en ouvrant la vanne de vidange (fig.3), jusqu'à 60% pour la lecture digitale ou qu'on soit au-dessus des flèches rouges des glaces (fig.1).



(fig.3)

●○ Si le niveau d'eau est trop bas

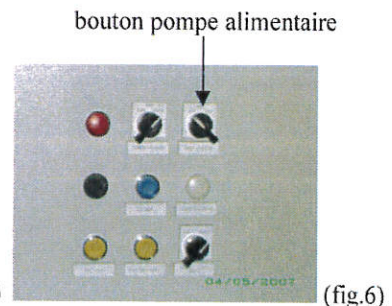
- ouvrir la vanne d'eau avant la pompe alimentaire (fig.4).
- ouvrir la vanne d'eau après la pompe alimentaire (fig.5).
- tourner le bouton de la pompe alimentaire sur manu (fig.6).
- remplir d'eau jusqu'à 45% environ.



(fig.4)

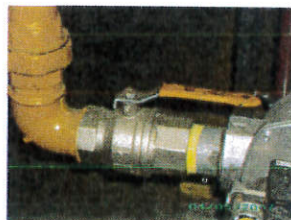


(fig.5)



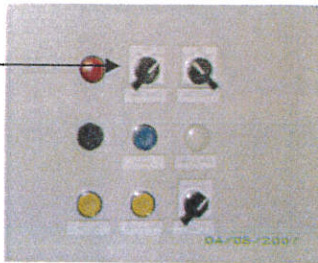
(fig.6)

■ Ouvrir la vanne de gaz de la chaudière.



■ Démarrer la chaudière.

- tourner le bouton de la pompe sur arrêt (fig.6).
- fermer la vanne d'eau après la pompe alimentaire (fig.5).
- réarmer le bouton commande chaudière (fig.6).
- tourner le bouton commande chaudière sur marche (fig.6).



(fig.6)



(fig.5)

Bouton commande chaudière